

Gewerbefläche Sunny Retail Park Calafat / Rumänien



LAGEBESCHREIBUNG

Sunny Retail Park Calafat – direkt neben dem Joy Retail Park gelegen, praktisch Teil desselben Gewerbeparks. Wir stellen Ihnen die erste Phase des Projekts vor:

Positioniert neben den Lidl- und Pepco-Filialen und in unmittelbarer Nähe wichtiger Ziele (Calafat Municipal Hospital, Mihai Eminescu Park, Calafat-Donaubrücke – Vidin Bulgarien, Calafat Customs, E79 Calafat – Craiova European Road), was eine gute kommerzielle Lage gewährleistet dank der Positionierung in einem Gebiet mit starkem Auto- und Fußgängerverkehr. Ein perfektes Einkaufserlebnis ist garantiert.

Dieses Objekt befindet sich im Süden Rumäniens in der Stadt Calafat – 205200, Landkreis Dolj. Die Stadt Calafat liegt direkt an der Donau, der bedeutendsten Handelsroute Europas.

Die Verbindung nach Bulgarien ist durch die 2013 fertiggestellte Donaubrücke gegeben. Serbien ist ca. 45 km entfernt.

Die größte Stadt Craiova im Landkreis Dolj mit ca. 300.000 Einwohner, liegt 90 km nördlich.

Die gute Lage der Stadt und dieses Objektes eignet sich auch hervorragend für einen Logistikstandort.

Durch Calafat führt die Haupttransportstrecke von Deutschland nach Griechenland, bis zur Türkei.

Der nächste Flughafen ist eine Autostunde entfernt.

Diese Fakten machen dieses Objekt zu einem sehr interessanten Standort für den Einzelhandel.

OBJEKTINFORMATIONEN

Grunddaten

Objektart: Halle Gewerbefläche Einzelhandel

Baujahr Gebäude: Baubeginn September 2023

Etagen Gebäude: 1

Zustand: neu

Verfügbar ab: 2024

Flächenaufteilung

Gebäude Fläche: ca. 600 m²

Heizung und Energie

Strom: Anschluss vorhanden

Wasser / Abwasser: vorhanden

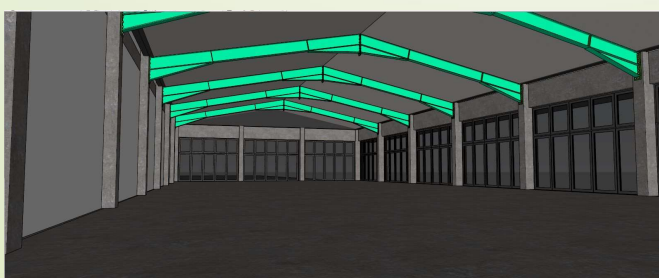
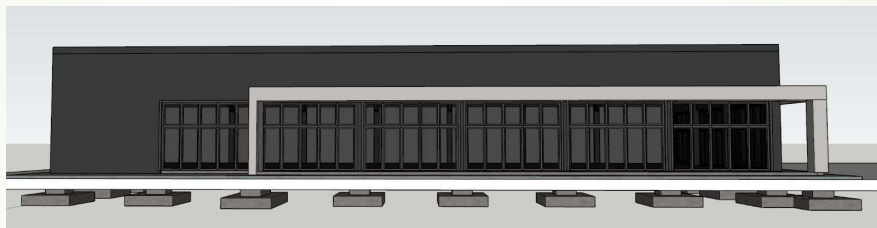
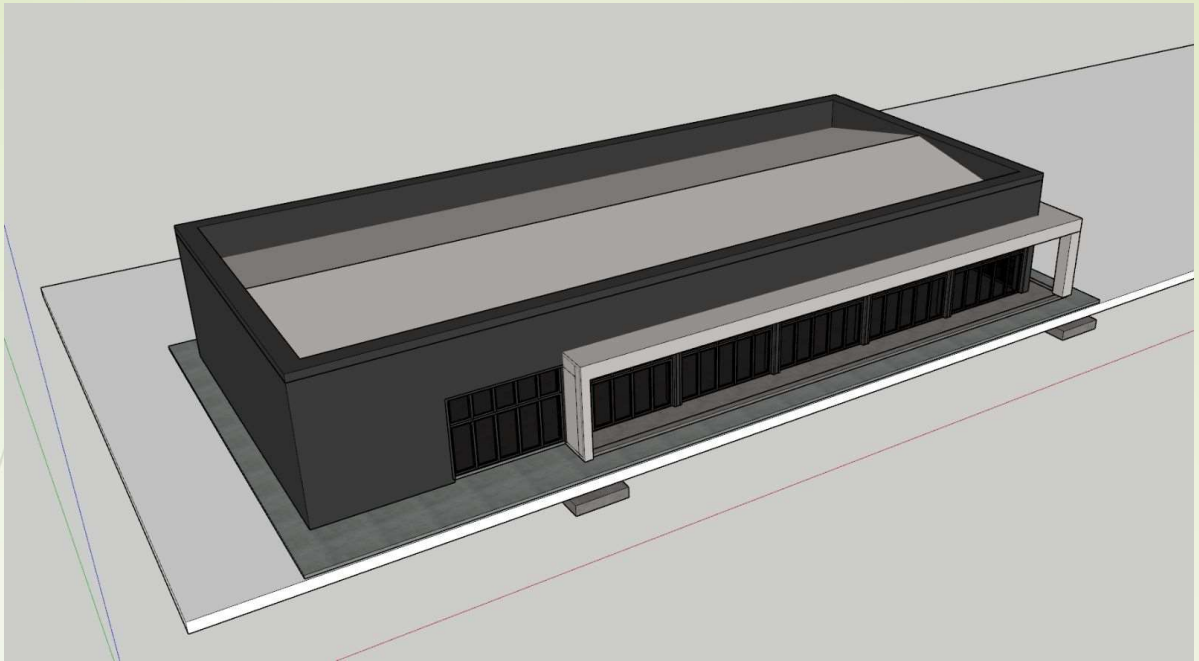
Gas: vollständiger Anschluss an die Stadt wurde genehmigt und befindet sich im Bau

Kaufpreis

Mietpreis: VHB 12 Euro/m² + 2 Euro/m² für Reinigung

inbegriffen: Grundstücksfläche und Gebäude

OBJEKTBILDER



INFRASTRUKTUR

Die Stadt Calafat ist an folgende Infrastruktur angeschlossen:

15 km Nationale- und Kreisstraßen
13 km Europastraßen
25 km Schienennetz
50,66 km städtische Straßen
Schifffahrt (Donau)
Flughafen Craiova (Entfernung 90km)

In Rumänien ist der Paneuropäische Korridor IV in zwei Zweige unterteilt:

West-Ost-Richtung (Arad, Alba Julia, Ploiesti, Bukarest, Constanta)

Süd-Ost-Richtung (Sofia-Thessaloniki, Sofia-Istanbul), wodurch eine optimale Verbindung zwischen Arad, Timisoara, Craiova und Calafat entsteht.

Das rumänische Schienen- und Hochgeschwindigkeitsnetz wird ständig weiterentwickelt und ausgebaut. Hierbei wurde die Strecke zwischen

Arad – Timisoara – Caransebes – Drobeta - Turnu Severin - Strehaia- Craiova - Calafat priorisiert.

Durch diese ständigen Verbesserungen und die geographische Lage wird die Stadt Calafat immer bedeutender für den Einzelhandel, Industrie, Logistik und auch für den Tourismus.

HAFTUNGSAUSSCHLUSS

1. Haftungsausschluss

Sämtliche in diesem Prospekt enthaltenen Informationen, Produktabbildungen und Visualisierungen sind unverbindlich. Das Prospekt spiegelt den bei Drucklegung aktuellen Entwurfsstand wider.

Für die Vollständigkeit und Richtigkeit der enthaltenen Angaben kann keine Gewähr übernommen werden. Schadensersatzansprüche im Zusammenhang mit fehlerhaften, unrichtigen oder unvollständigen Angaben sind ausgeschlossen.

Bei allen Haftungsbeschränkungen bleibt die Haftung des Herausgebers für Schäden aus der Verletzung des Lebens, des Körpers oder der Gesundheit sowie für sonstige Schäden, die auf einer mindestens grob fahrlässigen Pflichtverletzung des Herausgebers oder auf einer vorsätzlichen oder grob fahrlässigen Pflichtverletzung eines gesetzlichen Vertreters oder Erfüllungsgehilfen des Verwenders beruhen, unberührt.

Bei allen Grundrissen handelt es sich um Beispiele, die nicht maßstabsgetreu sind. Flächen sind ausschließlich mit Circa-Größen angegeben. Maßgeblich ist nur der jeweilige Mietvertrag.

2. Bildnachweis

Die Rechte der Objektfotos obliegen allein dem unter Ansprechpartner genannten Eigentümer.

3. Verfasser / Herausgeber / Kontakt

Trocan Alexandru

Tel: 0745632312

e-mail: trocan_alexandru@yahoo.com